

viujen.ru
Екатеринбург



+7 912 260 74 22



@viujen



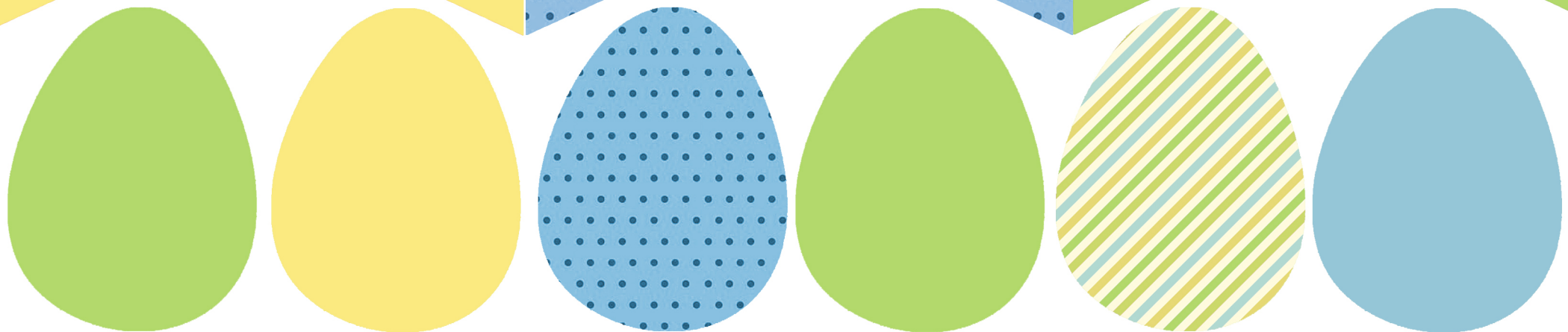
facebook.com/viujen



vk.com/viujen



viujen@gmail.com



viujen.ru
Екатеринбург



+7 912 260 74 22



@viujen



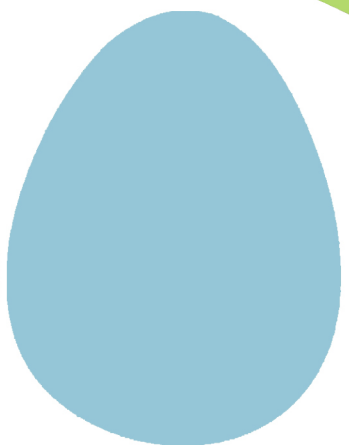
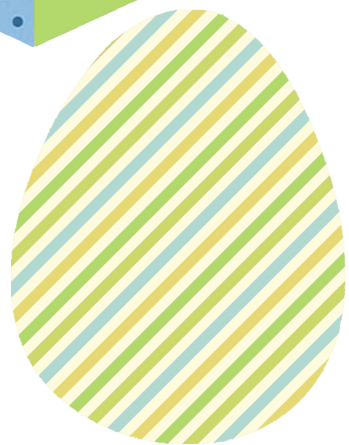
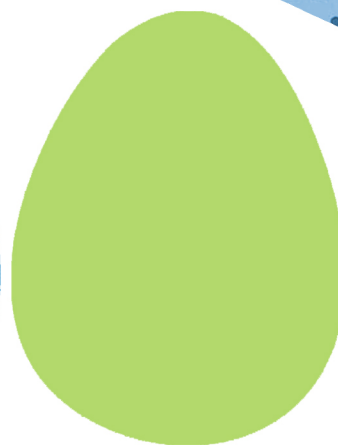
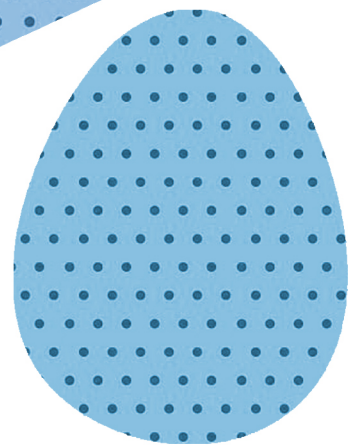
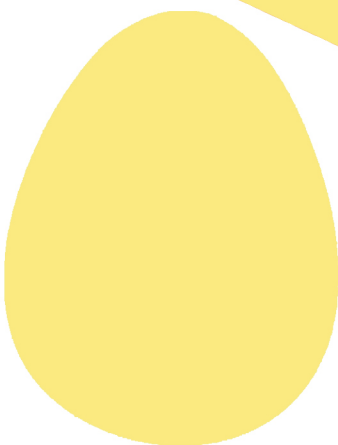
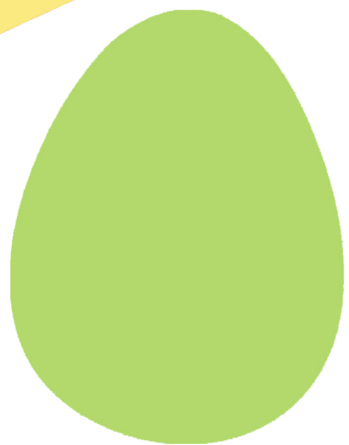
facebook.com/viujen



vk.com/viujen



viujen@gmail.com



viujen.ru
Екатеринбург



+7 912 260 74 22



@viujen



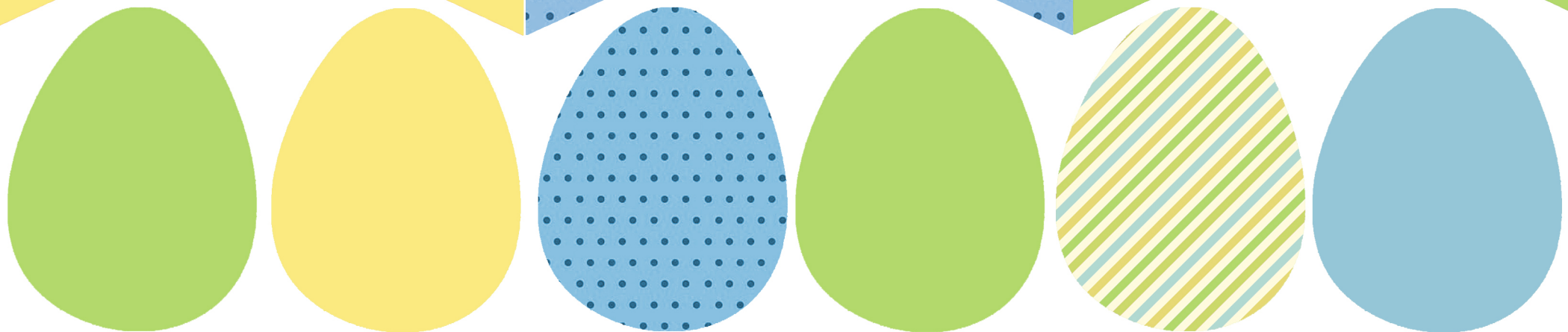
facebook.com/viujen



vk.com/viujen



viujen@gmail.com



viujen.ru
Екатеринбург



+7 912 260 74 22



@viujen



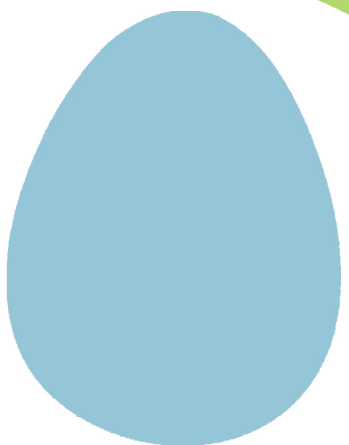
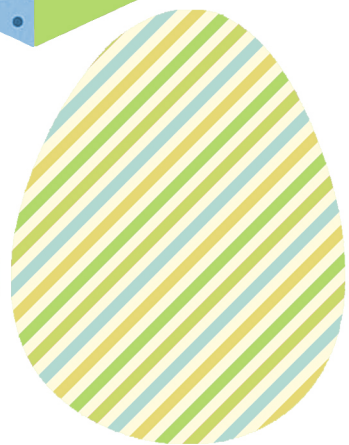
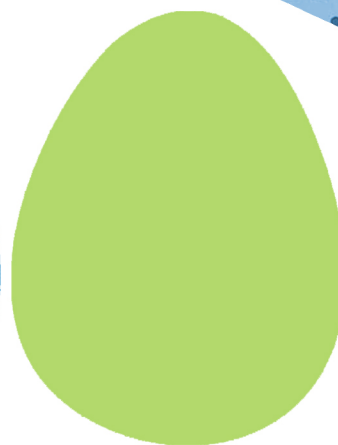
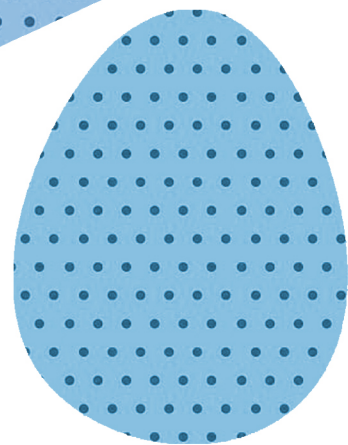
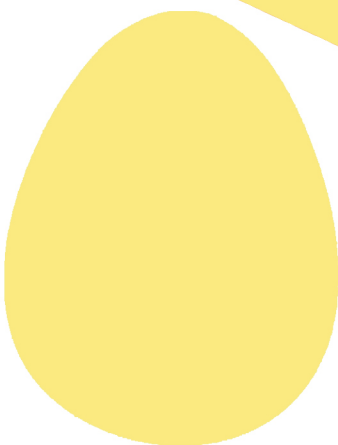
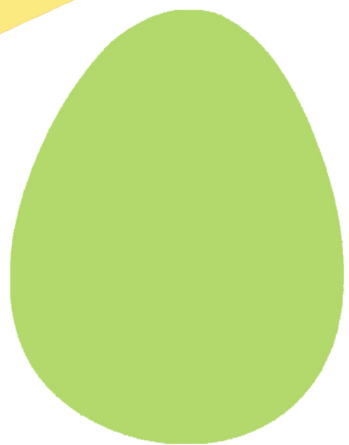
facebook.com/viujen



vk.com/viujen



viujen@gmail.com



viujen.ru
Екатеринбург



+7 912 260 74 22



@viujen



facebook.com/viujen

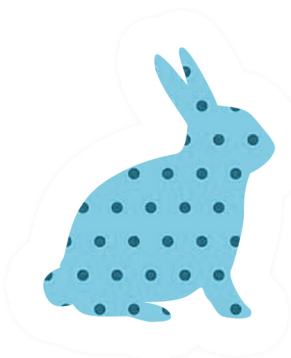
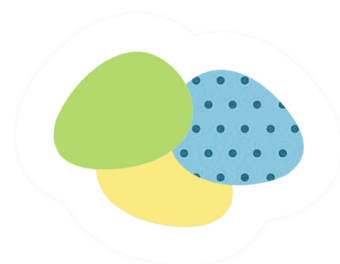
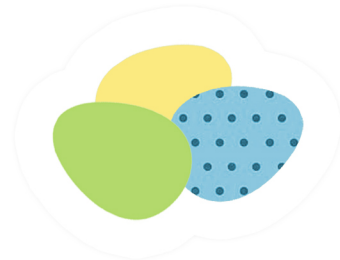


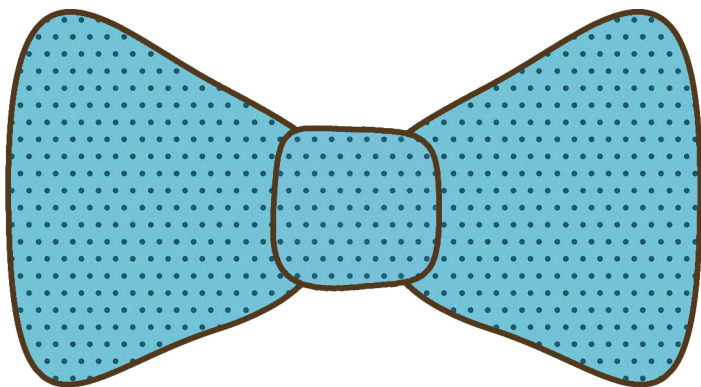
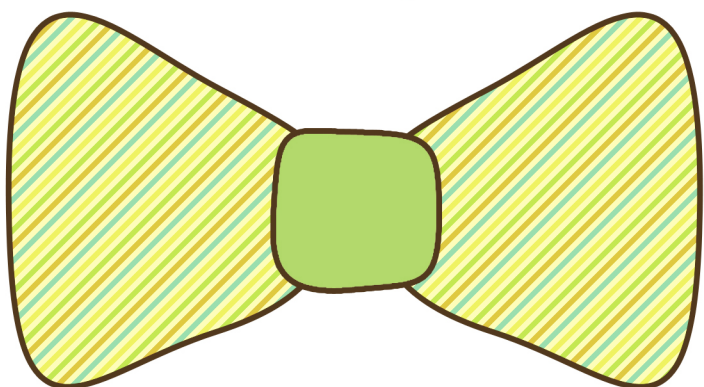
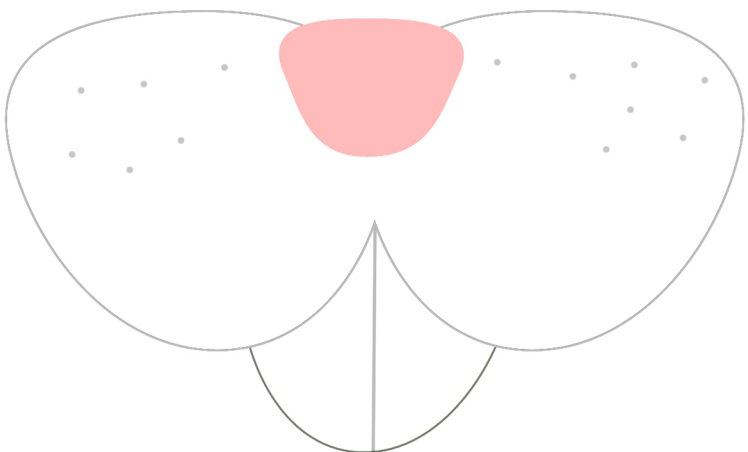
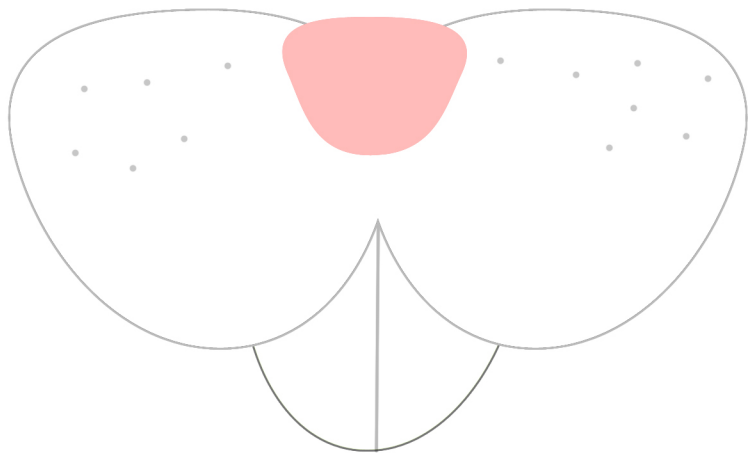
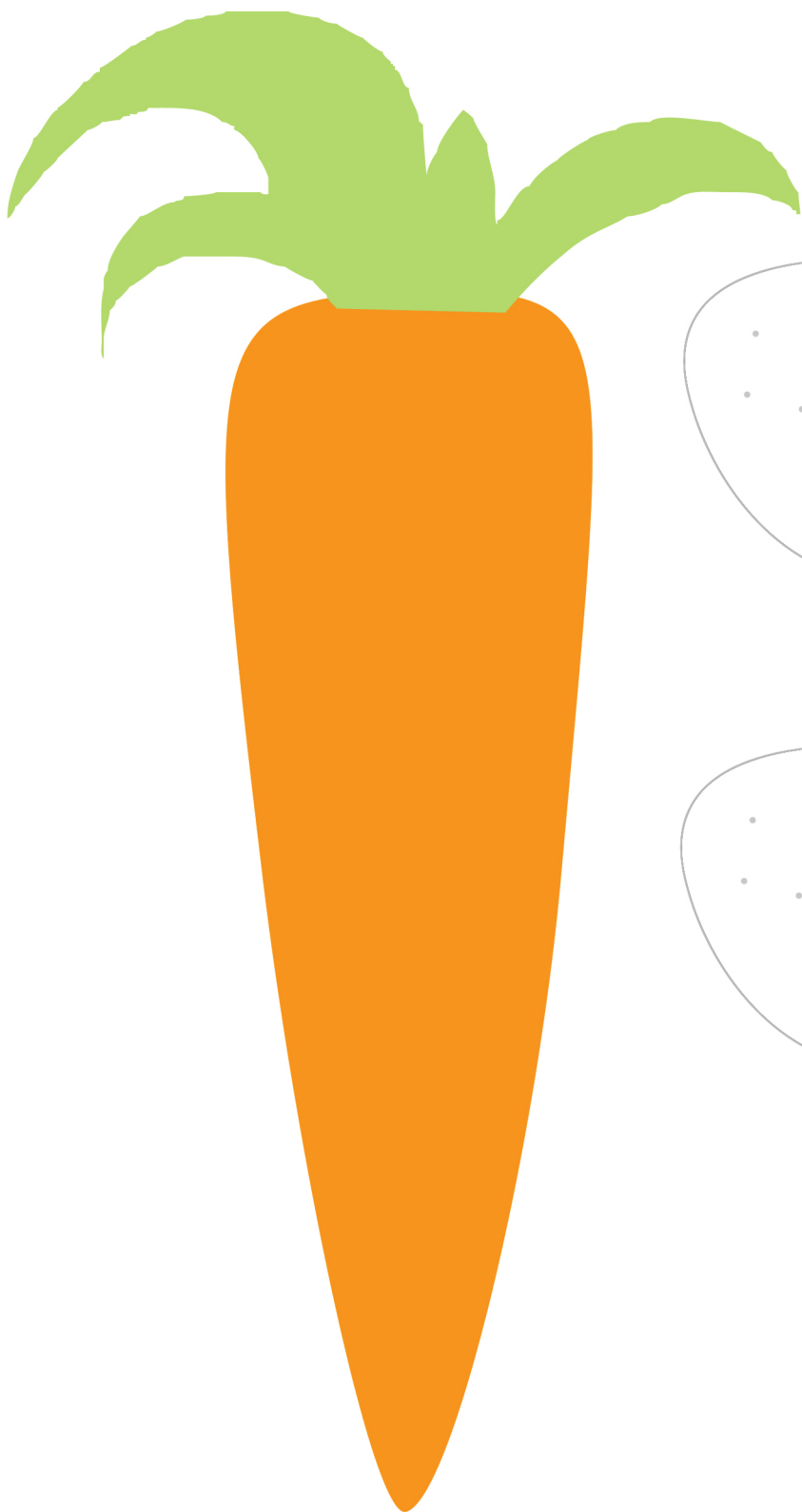
vk.com/viujen



viujen@gmail.com







viujen.ru
Екатеринбург



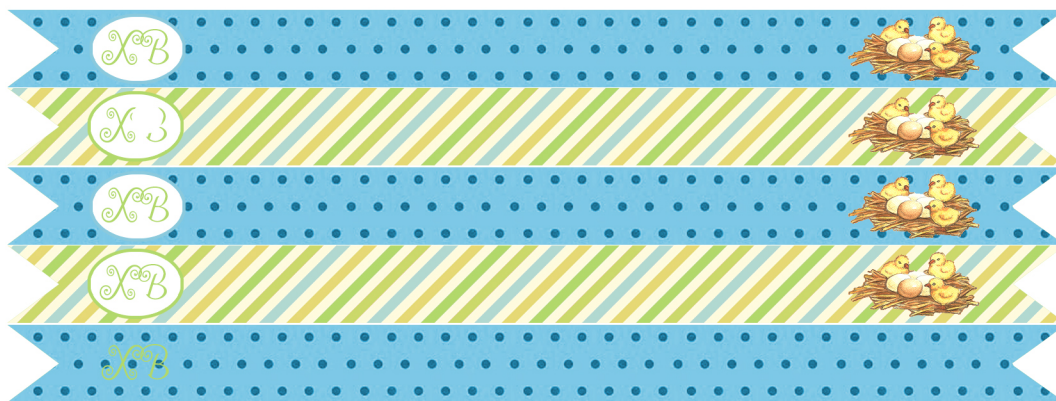
+7 912 260 74 22

@viujen

facebook.com/viujen

vk.com/viujen

viujen@gmail.com



ГИРЛЯНДА

- распечатать все листы с флажками на бумаге плотностью 230 мг. матовая COLOTECH, LOMOND
- вырезать флажки ножницами или макетным ножом
- сделать макетным ножом две прорези 1 см в верхней части флажков для того, что бы продеть сквозь флажки атласную ленту 1 см, или сделать отверстия дыроколом, что бы продеть веревку или более узкую ленту.
- продеть ленту с лица на изнанку и с изнанки на лицо во все флажки, оставить хвостики для крепления
- можно сделать цельную длинную гирлянду или разбить ее на слова
- крепить гирлянду за концы ленты, привязывая, на двусторонний скотч, булавки, герметик

РОЗЕТКИ ДЛЯ ЯИЦ

- распечатать нужное количество листов на бумаге плотностью 230 мг. матовая COLOTECH, LOMOND, вырезать
- сделать прорезы для крепления
- свернуть розетку и вставить один конец, розетки в прорезы на другом конце
- вставить яйца

ТОППЕРЫ

- распечатать лист с топперами на бумаге плотностью 230 мг. матовая COLOTECH, LOMOND, вырезать
- на бамбуковые палочки для шамлыка, предварительно укороченные на нужную длину, или на зубочистки приклеить горячим клеем, добавить по капле клея "Момент Кристалл" по краям топпера и приклеить вторую сторону

БИРОЧКИ

- распечатать на бумаге плотностью 230 мг. матовая COLOTECH, LOMOND, вырезать
- сделать отверстие в верхней части дыроколом и прикрепить их пакетикам с помощью ленты, или же не делать отверстия и прикрепить с помощью декоративной прищепки

ЭТИКЕТКИ НА СОК ИЛИ BODY

- распечатать лист с этикетками на самоклеющейся бумаге или на глянцевой бумаге плотностью 130 мг. LOMOND, вырезать
- обклеить сок или воду самоклеющейся бумагой, или прикрепить полоску двустороннего скотча к глянцевой бумаге и обернуть бутылочку.

ФЛАЖКИ НА ТРУБОЧКИ

- распечатать лист с флажками на самоклеющейся бумаге или на глянцевой бумаге плотностью 130 мг. LOMOND, вырезать
- вырезать, снять защитную пленку с самоклейки и свернуть пополам, посередине вставить трубочку, склеить концы флажка

ФОТОНАБОР

- распечатать листы на бумаге плотностью 230 мг. матовая COLOTECH, LOMOND, вырезать
- обвести на картоне силуэты, вырезать картонные подложки
- приклеить подложки клеем "Момент Кристалл"
- с помощью горячего клея приклеить к основанию бамбуковые палочки

